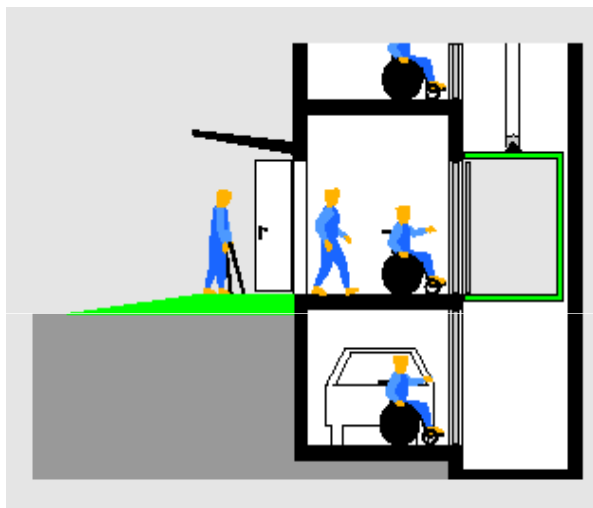


Sind Sie mobil – heute und auch in Zukunft?

Informationen zur Barrierefreiheit in Gebäuden



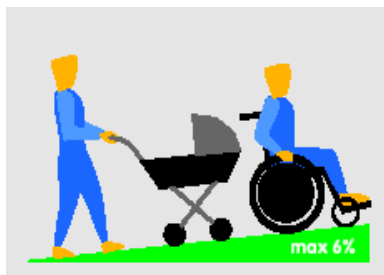
Der Bedarf nach Barrierefreiheit in Wohn- und Gewerberäumen steigt stetig an.

Aufzüge ermöglichen auch behinderten und gehandicapten Personen eine stufenlose Erschließung aller Gebäude-Ebenen.

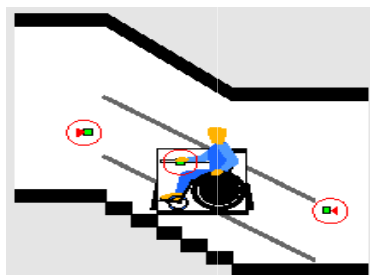
Nicht zuletzt fordert dies auch der Gesetzgeber in §4 Behindertengleichstellungsgesetz für:

- Öffentliche Gebäude bei Umbauten
- Gewerbliche Objekte beim Neubau

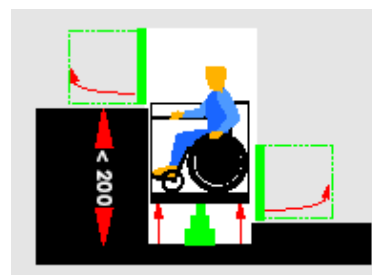
Möglichkeiten der vertikalen Mobilität



Rampen
max. 6% Steigung auf
max. 6 m Länge möglich



Treppenlifte
nur sinnvoll bei einer
geraden Treppe



Hebebühnen
bis maximal 3 m
Hubhöhe



Aufzüge

- **Homelifts**
für die private Nutzung
- **Personenaufzüge**
für jeden zugänglich



Planungshinweise zum Aufzugsbau

Neubau

Bereits bei der Hausplanung empfiehlt es sich, einen Schacht zum späteren Einbau eines Aufzugs zu berücksichtigen (bis dahin bspw. nutzbar als Abstellkammer).

Bestehende Gebäude

Der nachträgliche Einbau eines Aufzuges erfordert eine detaillierte Planung zur Klärung von technischen, statischen und behördlichen Aspekten sowie gestalterischen Alternativen. Das Zusammenwirken verschiedener Ingenieursdisziplinen, Handwerkssparten und künstlerischer Gestaltungskraft erfordert eine enge Zusammenarbeit zwischen Bauherrn, Planer und Aufzugsunternehmen.



Altbau

Zu berücksichtigende Standardmaße

- Grubentiefe von ca. 35 cm - 130 cm
- Schachtkopf von mind. 250 cm - 340 cm
- Aufzugskabine (Beispiele):

Typ	Türbreite (cm)	Kabinenmaß (cm BxT)	Schacht (cm BxT)	Anmerkung
"Mini"	70	80x80	100x120	für max. zwei Personen
"Klein"	80	90x130	130x160	rollstuhlgeeignet
"DIN"	90	110x140	155x170	gemäß DIN 18024
"Trage"	90	110x210	160x240	krankentragerecht



Neubau

Richtpreise (Euro)

- Anschaffungskosten (HS = Haltestelle)

Anschaffung	Hub	Preis 2 HS	zus. HS	Anmerkung
Hebebühne	<0,8m	8.000	1.000	geringe Nebenkosten
Hebebühne	<1,8m	16.000	1.500	Grube erforderlich
Behinderten	<10m	18.000	2.000	Schacht mit Grube und Schachtkopf erforderlich
Personen	<25m	25.000	2.500	Schacht mit Grube und Schachtkopf erforderlich
Panorama	<40	ab 40.000		erfordert aufwendige Technik
Schräg	<60m	ab 60.000		erfordert aufwendigen Fahrtschacht und Technik

- Betriebskosten

Service: Kosten für Wartung, Notruf und freie Wahl des Dienstleisters
Höhe je nach Anzahl der Haltestellen und Art des Aufzugs

Instandhaltung: Störungsbeseitigung, verschleißbedingte Reparaturen

Prüfungen: durch Überwachungsstellen, zertifizierte Unternehmen